

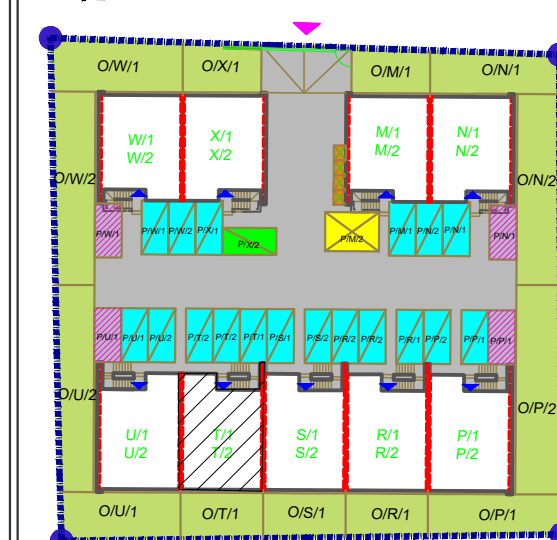
INFORMACJE I SPRZEDAŻ

ul. Powstańców 33 lok. U14, 05-091 Ząbki,
tel: 604 771 746,
e-mail: biuro@biurospredazy.com.pl
www.biurospredazy.com.pl

BIURO SPRZEDAŻY
KREDYTY HIPOTECZNE. MIESZKANIA



PLAN SYTUACYJNY



ADRES OBIEKTU

ul. Kadrowa 19T/1,
04-416 Warszawa

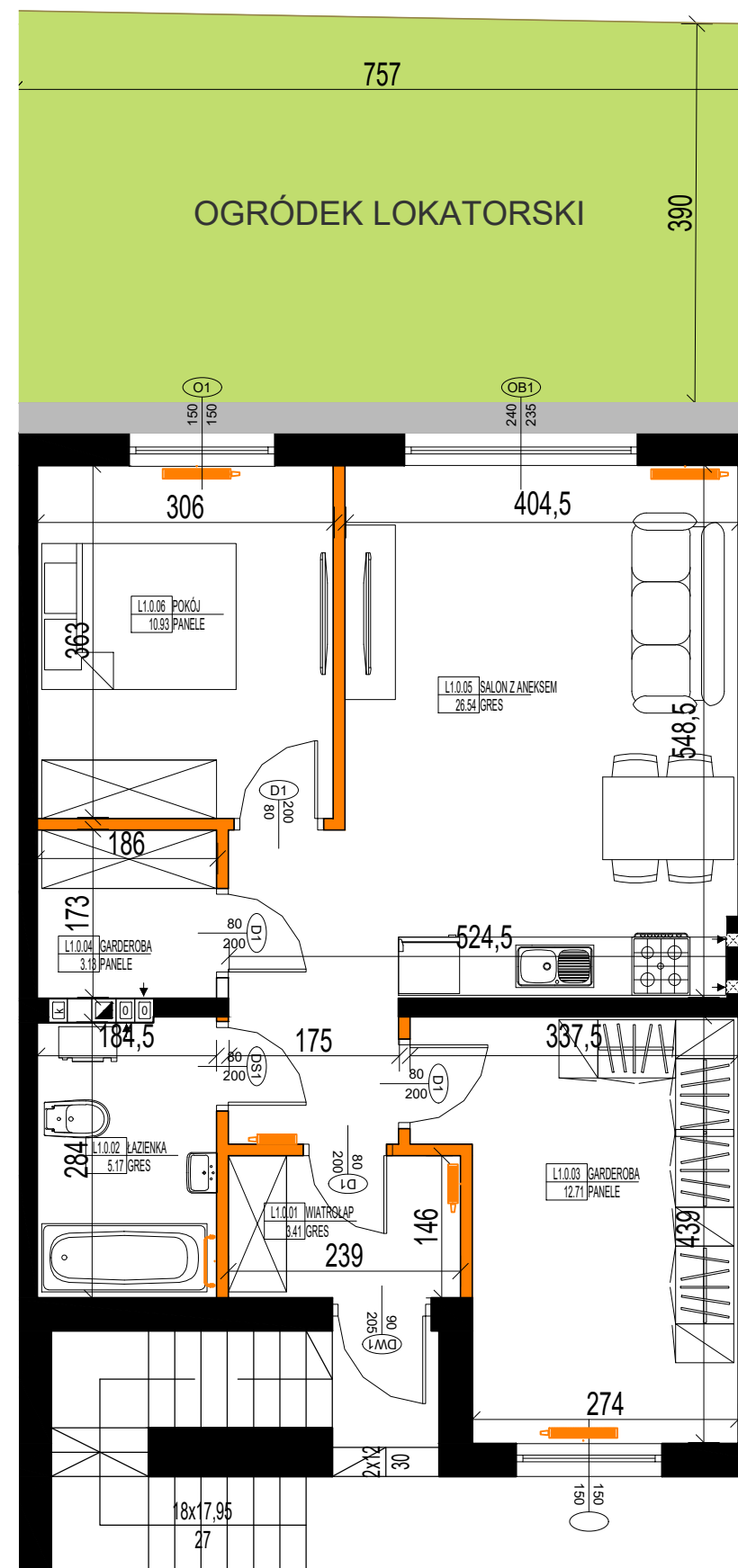
BUDYNEK T, LOKAL 1
pow. użytkowa - 61.90 m²

ZESTAWIENIE POW. LOK. 1		POWIERZCHNIA
NR	NAZWA POMIESZCZENIA	UŻYTKOWA
L1.0.01	WIATROŁAP	3.41
L1.0.02	ŁAZIENKA	5.18
L1.0.03	GARDEROBA	12.71
L1.0.04	GARDEROBA	3.13
L1.0.05	SALON Z ANEKSEM	26.54
L1.0.06	POKÓJ	10.93
POW. UŻYTKOWA ŁĄCZNIE		61.90

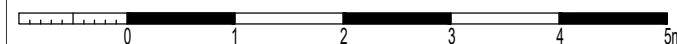
POWIERZCHNIA OGRÓDKA : ok. 30 m²

Kontim ARCHITEKTURA & KONSTRUKCJA

Autorska Pracownia Projektowa
KONTIM
Architektura i Konstrukcja
Krzysztof Piasiecki
ul. Orszągha 13
05-230 Kobylka
T: +48 609 132 255
E: kontim.projekt@gmail.com

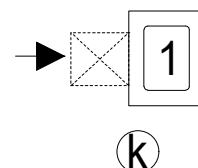


RZUT PARTERU Z OGRÓDKIEM



RZUT PARTERU Z OGRÓDKIEM

- ściany nierozbieralne
- ściany rozbieralne



- pion wentylacyjny
- pion kanalizacyjny

- grzejnik stalowy płytowy
- grzejnik łazienkowy drabinkowy

KARTA KATALOGOWA JEST ZAŁĄCZNIKIEM DO UMOWY.
Powierzchnia liczona wg normy PN-ISO 9836:1997 w stanie wykończonym. Suma powierzchni wszystkich pomieszczeń = powierzchnia użytkowa lokalu. Wymiary podane są w stanie surowym. Wymiary i powierzchnie mogą ulec nieznacznej zmianom. Instalacje oraz urządzenia elektryczne, sanitarne i drzwi wewnętrzne nie stanowią wyposażenia lokali. Przedstawiono przykładowe rozmieszczenie urządzeń sanitarnych i kuchennych. Podłoga pod posadzkę wykonaną ze szlichty. Na warstwy wykończeniowe przewidziano 2cm. Zabrania się ingerencji w elementy nośne budynku oraz szachty instalacyjne.